



ÉTUDE SUR LE CAPITAL FORESTIER NATIONAL EN VUE DE LA PRÉPARATION DU
SCHEMA NATIONAL DE L'AMENAGEMENT DU TERRITOIRE (SNAT)
DE LA REPUBLIQUE DEMOCRATIQUE DU CONGO



Consultation n° 049-RFP-CIDD-AT-2022

L2 - ATLAS CARTOGRAPHIQUE

Version finale

16 Mai 2024

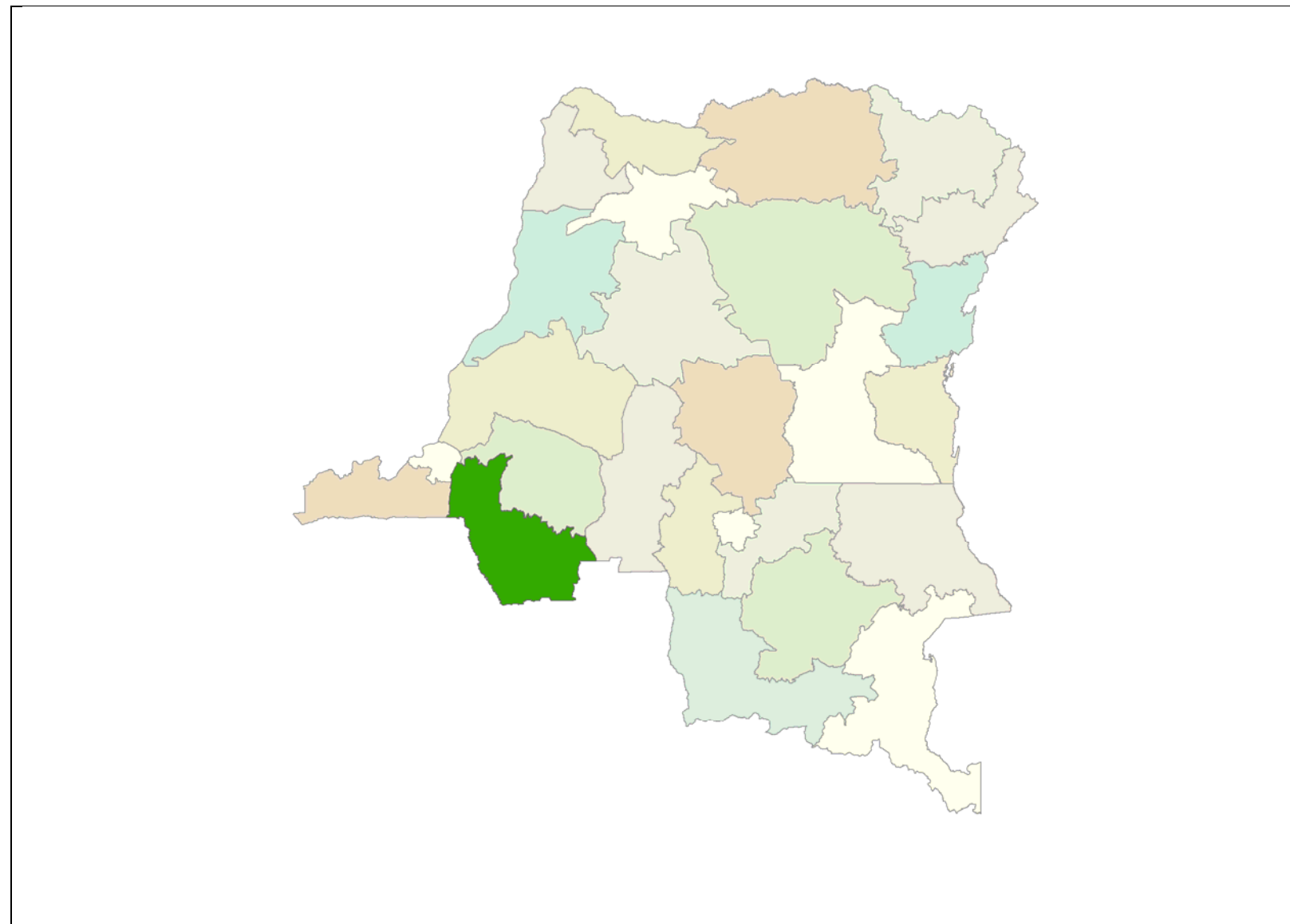


Espace Fréjorgues Ouest
60, rue Henri Fabre
34130 MAUGUIO - France
Tél.: +(33) 04 67 20 08 09
Fax : +(33) 04 67 20 08 12
Email : frm@frm-france.com
www.frm-france.com

Sous-traitant :



ATLAS CARTOGRAPHIQUE DE LA PROVINCE DU KWANGO



SOMMAIRE THEMATIQUE

- 1 FICHE DE SYNTHESE
- 2 CARTES DE BASE
 - 2.1 CARTE ADMINISTRATIVE
 - 2.2 CLIMAT
 - 2.2.1 Pluviométrie
 - 2.2.2 Température
 - 2.3 OCCUPATION DES SOLS
 - 2.4 TOPOGRAPHIE
 - 2.4.1 Relief
 - 2.4.2 Pentes
- 3 ZONAGE EN GRANDS MASSIFS FORESTIERS
- 4 OCCUPATION DU TERRITOIRE
 - 4.1 AFFECTATION DES TERRES

Affectations forestières des terres
 - 4.2 PERTE DU COUVERT
 - 4.2.1 Carte de la déforestation (2000-2017)
 - 4.2.2 Carte de perte du couvert entre 2001 et 2021
- 5 POTENTIEL ECOLOGIQUE
 - 5.1 ANALYSE DES VALEURS CLIMATIQUES DES FORETS DE RDC
 - 5.1.1 Biomasse aérienne
 - 5.1.2 Haut Stock de Carbone (HSC)
- 6 ANALYSE DES POTENTIELS ET DES MENACES
 - 6.1 PROJECTIONS CLIMATIQUES : PLUVIOMETRIE
 - 6.2 PROJECTIONS CLIMATIQUES : TEMPERATURE



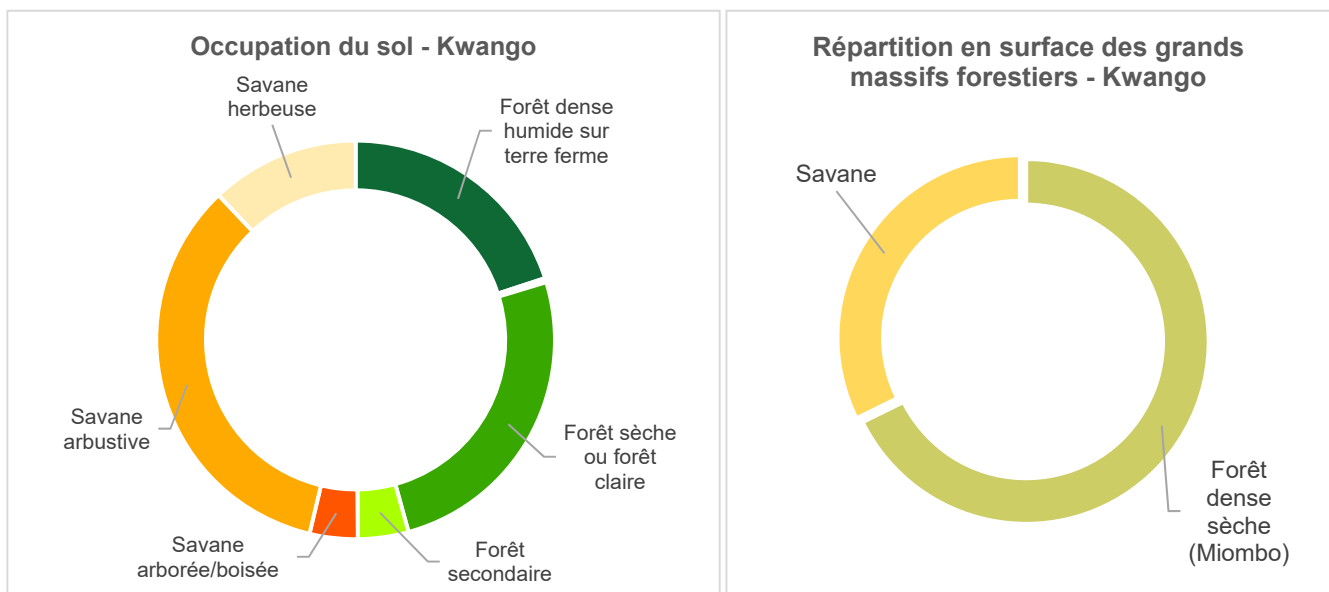
INDICATEURS GENERAUX

Surface totale	90 415 km ²
Surface Forêt*	44 089 km ² , soit 34% de la Province
Surface Concessions Forestières**	642 km ² , soit 1% de la Province
Surface Aires Protégées***	1 003 km ² , soit 1% de la Province
Surface Forêt non affectée	43 543 km ² , soit 48% de la Province

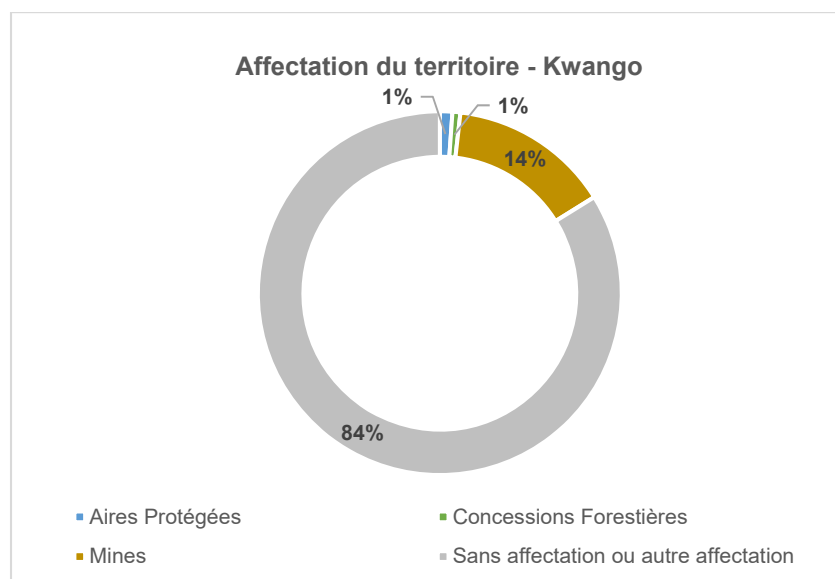
*Selon la définition du NERF-RDC, excluant les savanes arborées

**Contrat de Concession Forestière (CCF), Contrat de Concession de Conservation (CCC) et Concession Forestière des Communautés Locales (CFCL)

***Parc National, Réserve Naturelle, Réserve de Biosphère, Domaine et Réserve de chasse et de faune



Source : CAFI, 2015



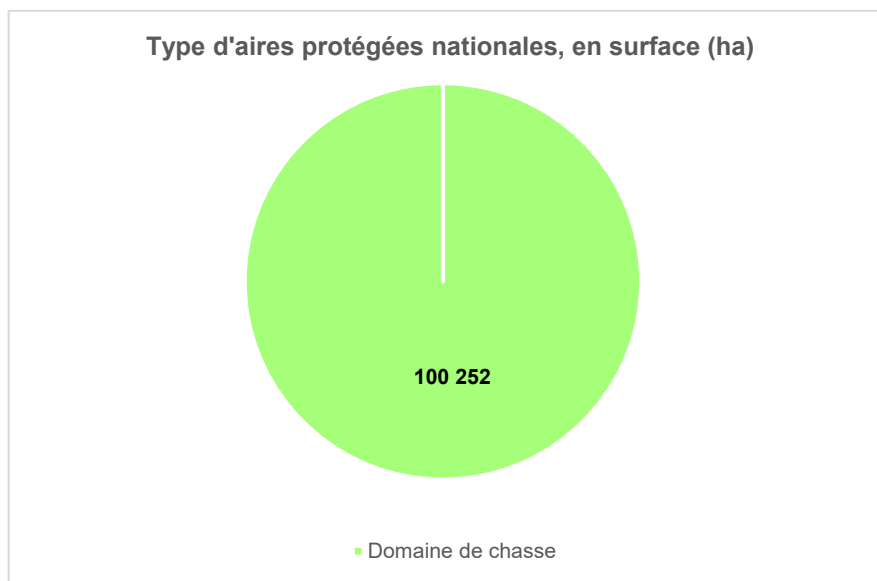


INDICATEURS DU POTENTIEL ECOLOGIQUE

BIODIVERSITE

Surface couverte par les Parcs Nationaux	-
Nombre total d'aires protégées nationales	1 (<i>Domaine de chasse Swa-Kibula</i>)
Surface couverte par des aires protégées internationales*	-

* Site Ramsar, Site Patrimoine Mondial



CARBONE

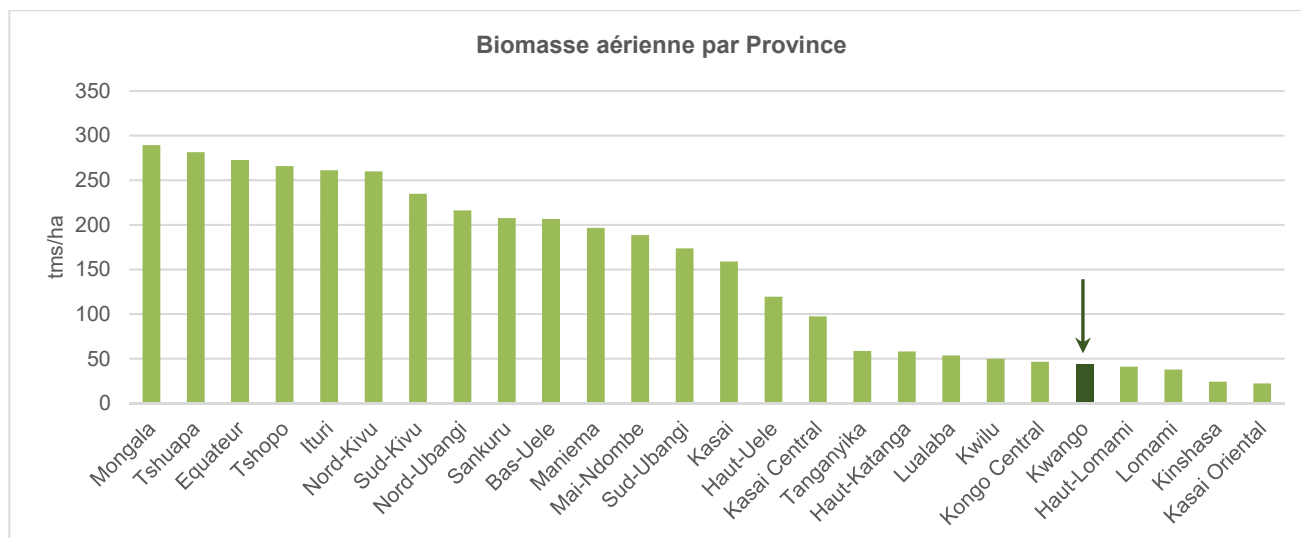
Surface couverte par des Zones à Haut Stock de Carbone (HSC)* 31 423 km², soit 35% de la Province

Dont zone de tourbières -

Biomasse aérienne (moyenne)** 44 tms/ha

* *Tourbières, mangroves et zones dont la biomasse aérienne > 60 t/ha (savane), >80 t/ha (forêt sèche), >350 t/ha (forêt marécageuse) et >400 t/ha pour les autres massifs*

**Sources : Bouvet et al, 2018 – Avitabile et al, 2016



INDICATEURS DU POTENTIEL ECONOMIQUE

BOIS D'ŒUVRE

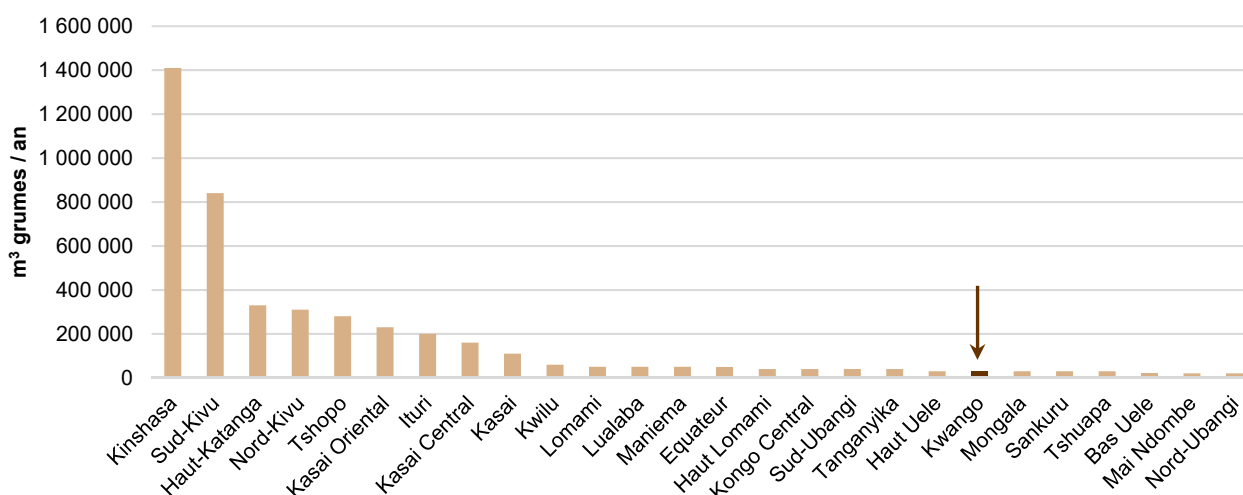
Surface couverte par des concessions forestières industrielles (CCF, CCC, ACF)*	-
Surface couverte par des Concessions des Forestières des Communautés Locales (CFCL)	642 km ²
Nombre de CFCL (à fin août 2023)	4
Surface non affectée en production forestière à potentiel forestier**	43 255 km ² , soit 48% de la Province
Besoins locaux évalués en bois d'œuvre (grumes pour sciages) en 2022	30 000 m ³ grumes/an
Surface évaluée pour couvrir ces besoins locaux en bois d'œuvre***	150 000 ha

* CCF : Contrat de Concession Forestière, CCC : Contrat de Concession de Conservation, ACF : Ancienne Concession Forestière

** Surface Forêt (CAFI, 2015) hors forêt sur sol hydromorphe

*** Hypothèse d'une productivité en forêt naturelle de 0,20 m³/ha/an

Besoin annuels en bois d'œuvre par Province (estimation 2022)

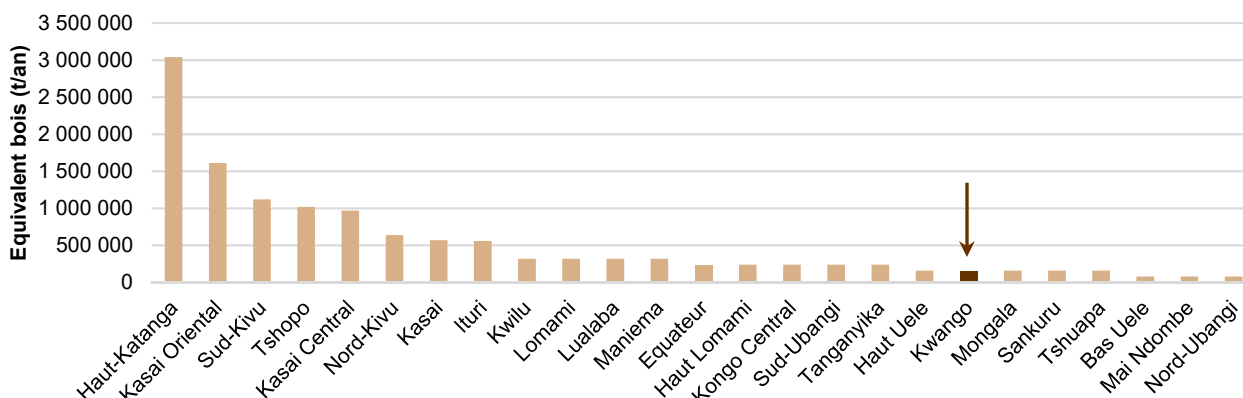


BOIS ENERGIE

Besoins évalués en bois énergie (charbon de bois et bois de feu)	160 000 t/an
Surface nécessaire pour couvrir ces besoins en bois énergie*	20 000 ha

* Hypothèse d'une productivité en plantation forestière de 12 m³/ha/an

Besoin annuels en bois énergie par Province (hors Kinshasa - estimation 2022)





ANALYSE DES POTENTIELS ET DES MENACES

PROJECTIONS CLIMATIQUES

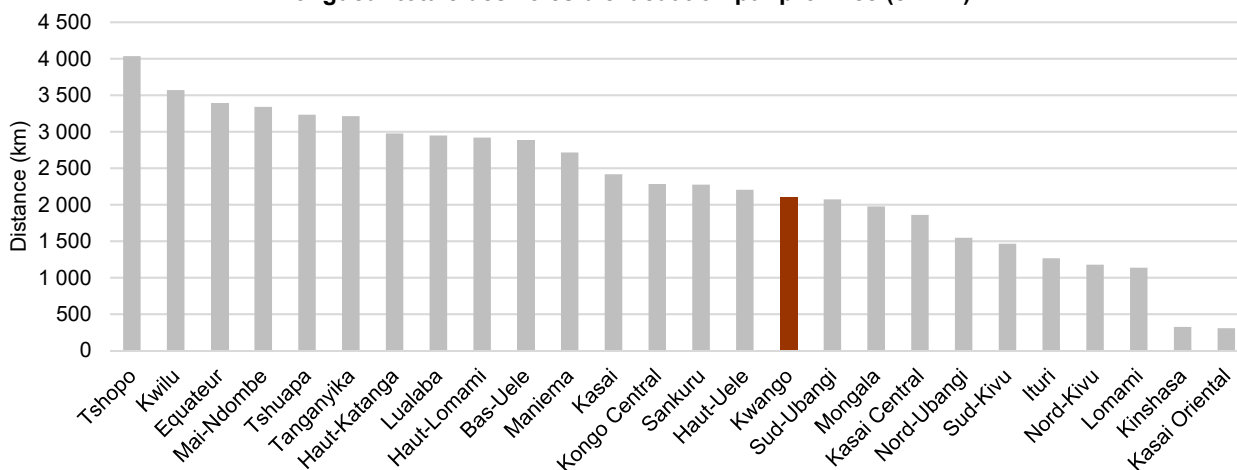
	1989-2018	2021-2040	Evolution
Pluviométrie moyenne (mm/an)	1 557	1 590	+ 2%
Température moyenne (°C)	23,2	24,8	+ 7%

Source : worldclim.org

LOGISTIQUE

Longueur totale voies navigables :	450 km
Longueur totale voie ferrée :	- km
Longueur totale voie routière :	369 km (route nationale) 1 287 km (route provinciale)

Longueur totale des voies d'évacuation par province (en km)



POTENTIEL DE PLANTATION

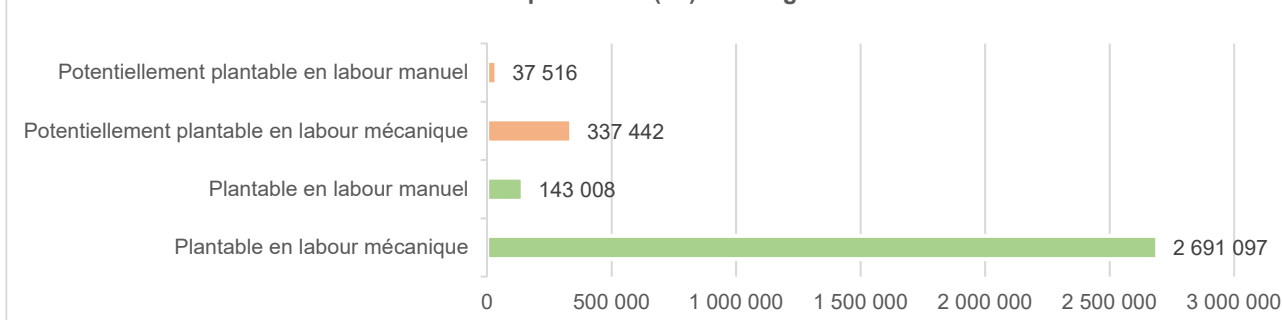
Surface plantable* 2 834 100 ha

Surface potentiellement plantable** 375 000 ha

* savanes arbustives et herbeuses, avec une biomasse aérienne < 20 tms/ha et des pentes < 30%

** savanes arborées / boisées, avec une biomasse aérienne < 30 tms/ha et des pentes < 30%

Surfaces plantables (ha) - Kwango



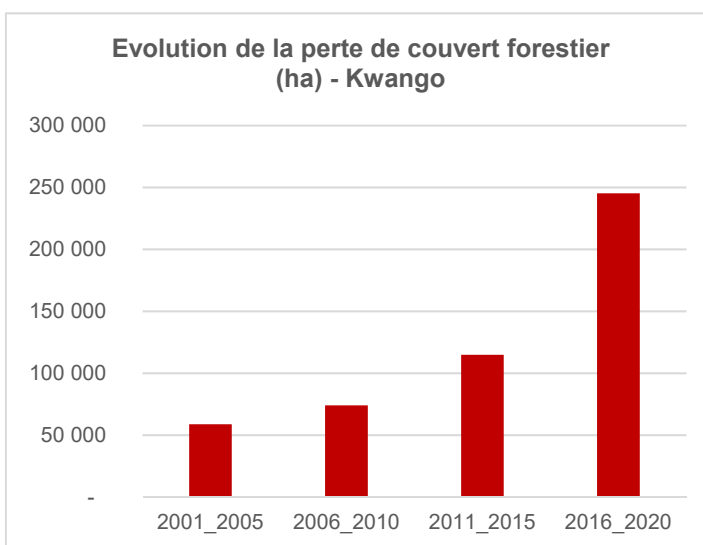
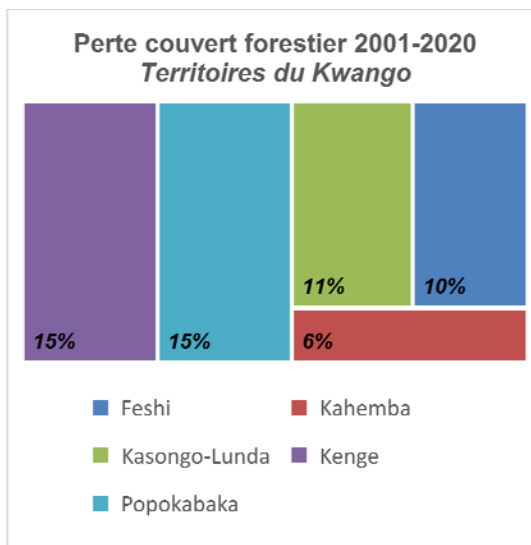


DEFORESTATION / DEGRADATION DES FORETS ET PRESSION ANTHROPIQUE

Perte du couvert forestier*	11% sur les 20 dernières années, soit 0,56%/an
Population en 2020**	1,835 millions hab.
Densité en 2020	20 hab./ km ²
Population en 2030**	1,855 millions hab., soit un accroissement de 1% par rapport à 2020
Densité en 2030	20 hab./ km ²

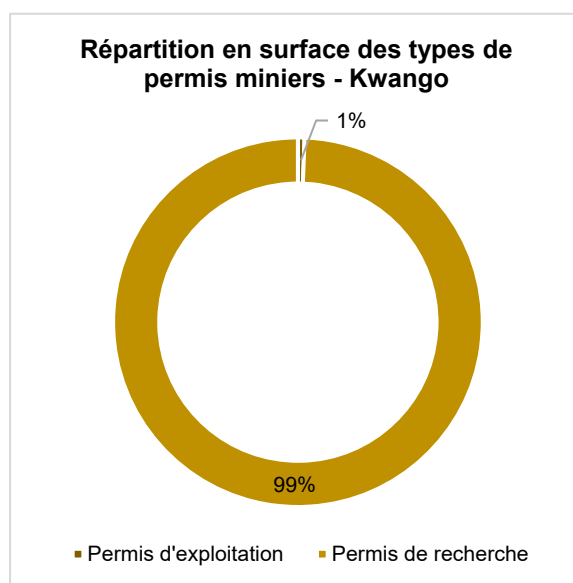
*Taux évalué sur la période 2000 à 2020 (GFW)

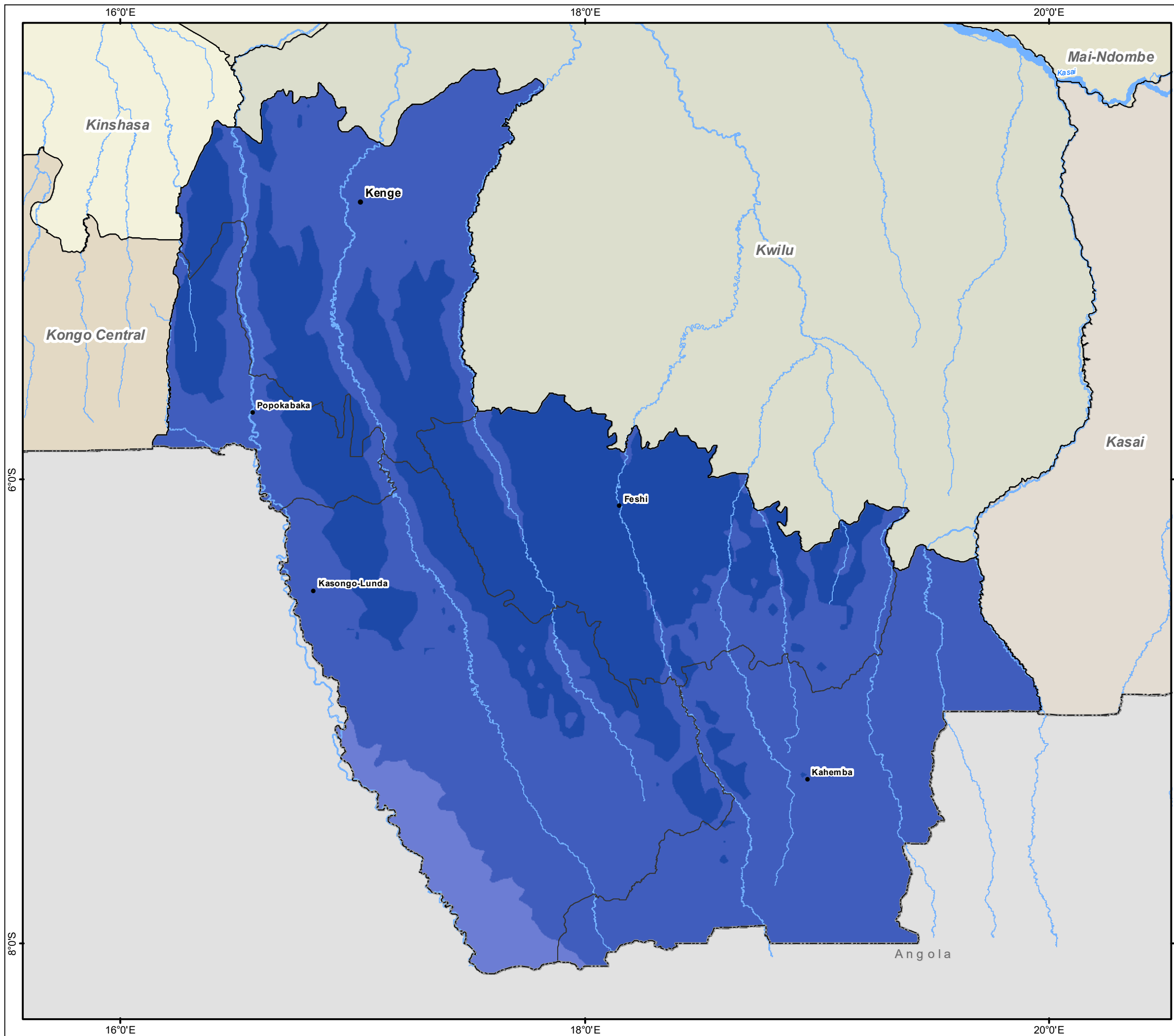
** Global Human Settlement, 2023



ACTIVITES MINIERES ET PETROLIERES

Surface couverte par des permis miniers	12 971 km ² , soit 14% de la Province
Nombre de permis miniers	91
Nombre de sites miniers artisanaux	-
Surface couverte par des blocs pétroliers	10 124 km ² , soit 11% de la Province





République Démocratique du Congo

Kwango
Carte climatique :
Pluviométrie

Moyenne annuelle de 1989 à 2018

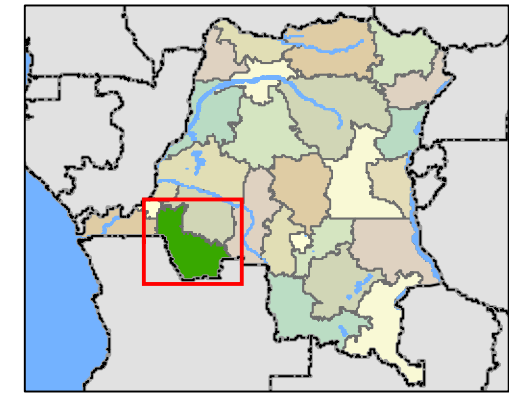
- 1 200 - 1 400 mm/an
- 1 400 - 1 600 mm/an
- 1 600 - 1 800 mm/an

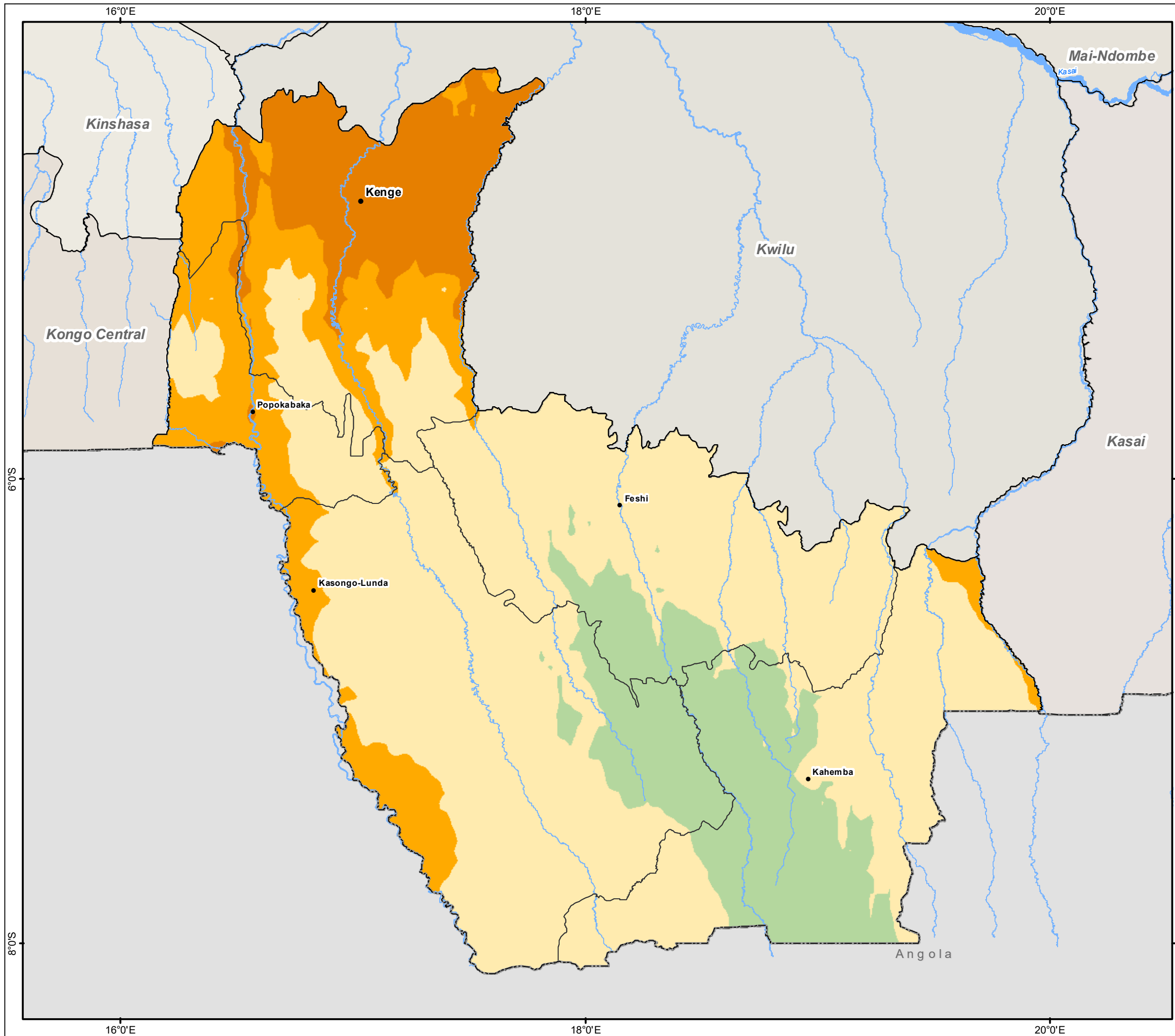
- Chef-lieu de Province
- Chef-lieu de Territoire
- Réseau hydrographique
- ▭ Frontière nationale
- ▭ Limite province
- ▭ Limite territoire

Source: Données météorologiques mensuelles historiques (1960-2018), (www.worldclim.org)



Système de coordonnées : WGS 84

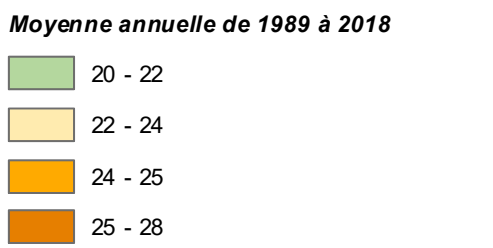




République Démocratique du Congo

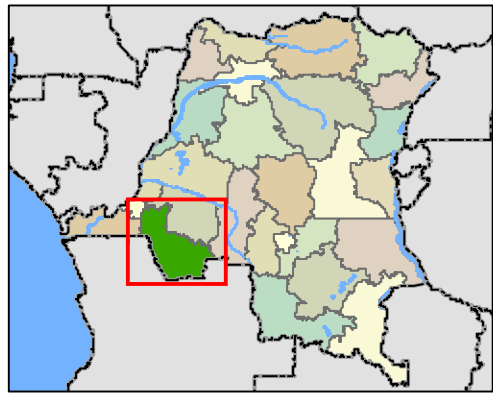
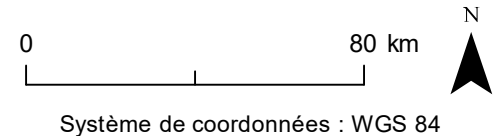
Kwango

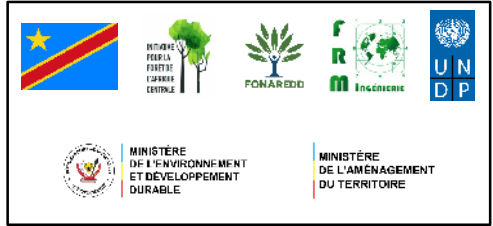
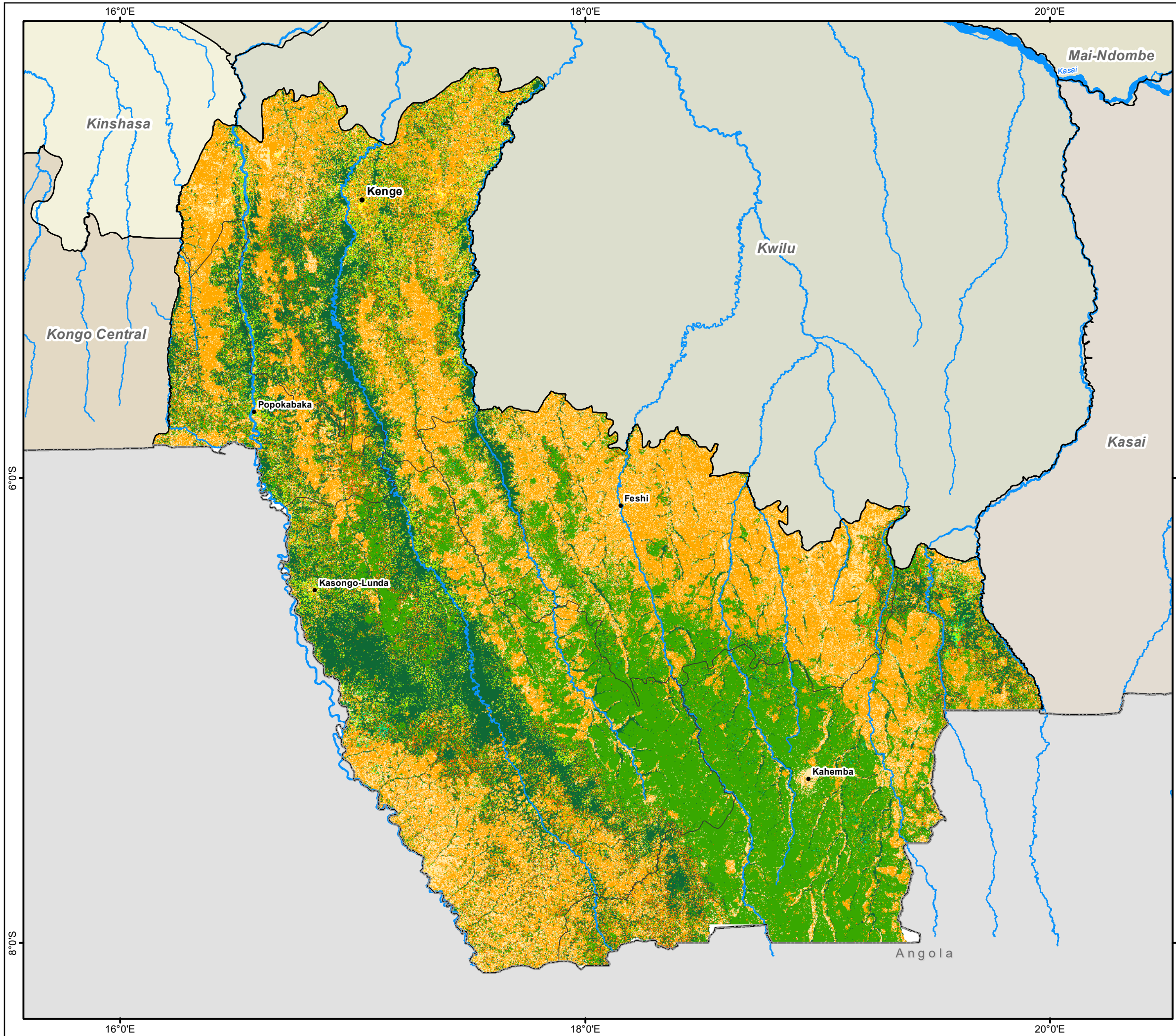
**Carte climatique :
Température**



- Chef-lieu de Province
- Chef-lieu de Territoire
- Réseau hydrographique
- ▭ Frontière nationale
- ▭ Limite province
- ▭ Limite territoire

Source: Données météorologiques mensuelles historiques (1960-2018), (www.worldclim.org)



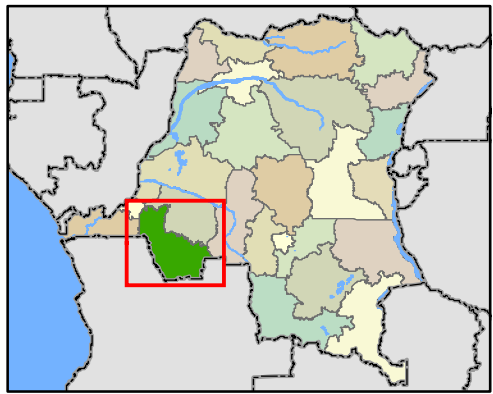
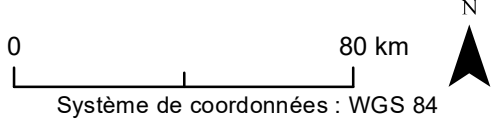


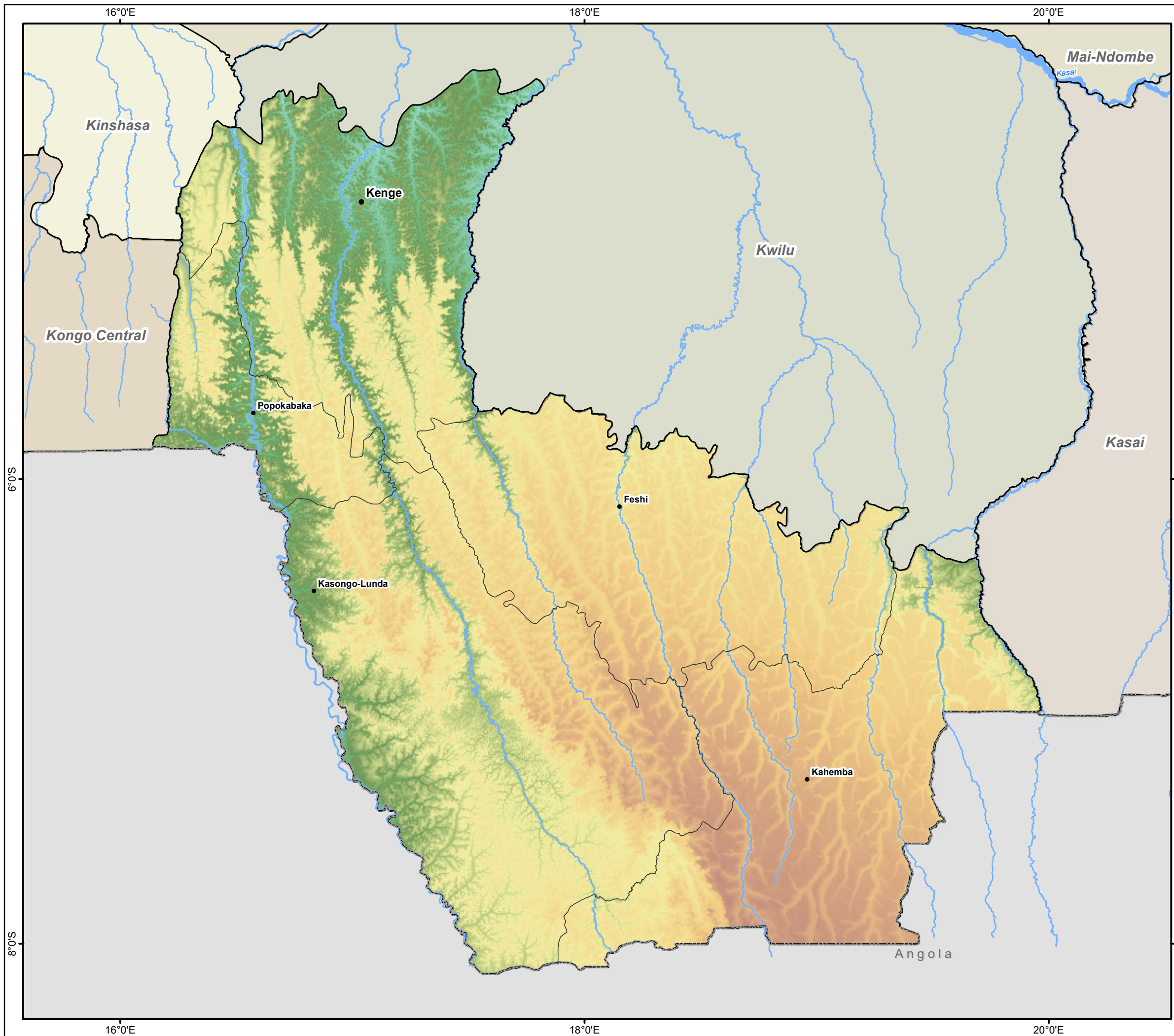
MINISTÈRE DE L'ENVIRONNEMENT ET DU DÉVELOPPEMENT DURABLE / MINISTÈRE DE L'AMÉNAGEMENT DU TERRITOIRE

République Démocratique du Congo
Kwango
Carte de l'occupation des sols

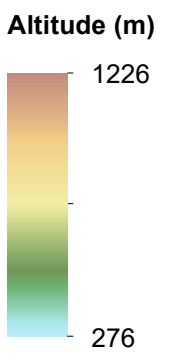
- Occupation du sol**
- Forêt dense humide sur terre ferme
 - Forêt dense humide sur sol hydromorphe
 - Forêt sèche ou forêt claire
 - Forêt secondaire
 - Savane arborée/boisée
 - Savane arbustive
 - Savane arbustive
 - Sols nus - végétation éparse
 - Zones Anthropisées
 - Eau
- Chef-lieu de Province
 - Chef-lieu de Territoire
- Frontière nationale
 - Limite province
 - Limite territoire

Source:
 - Couverture du sol ; FAO/CAFI, 2015
 - Réseau hydrographique DIAF/WRI, 2017



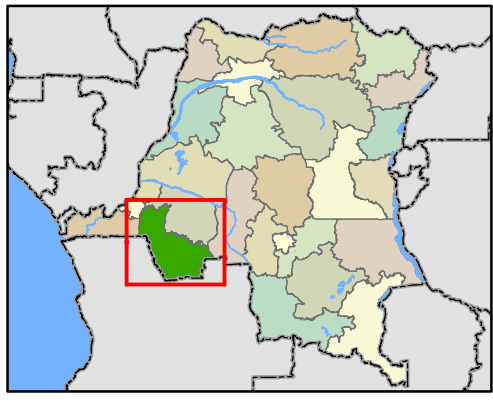
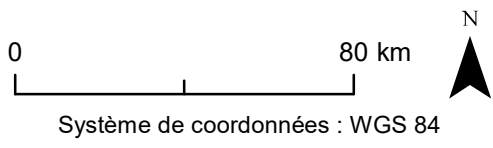


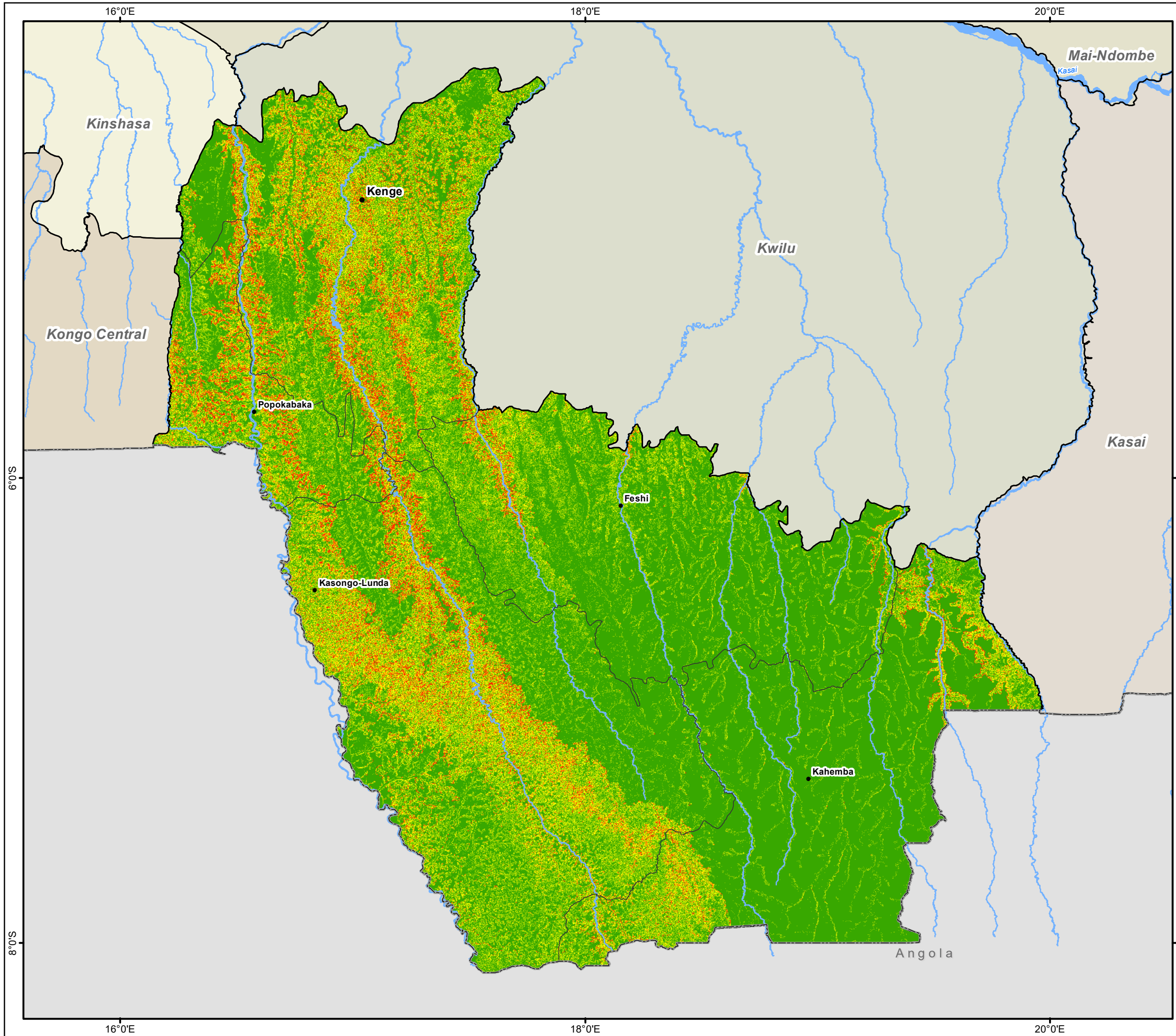
République Démocratique du Congo
Kwango
Carte du Relief



- Chef-lieu de Province
- Chef-lieu de Territoire
- Réseau hydrographique
- ▭ Frontière nationale
- ▭ Limite province
- ▭ Limite territoire

Source: Modèle Numérique de Terrain issu de SRTM à la résolution de 30 mètres





République Démocratique du Congo

Kwango

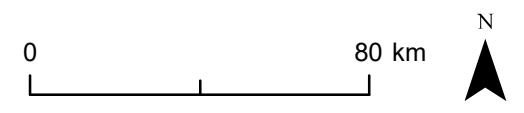
Carte des pentes

Pentes (%)

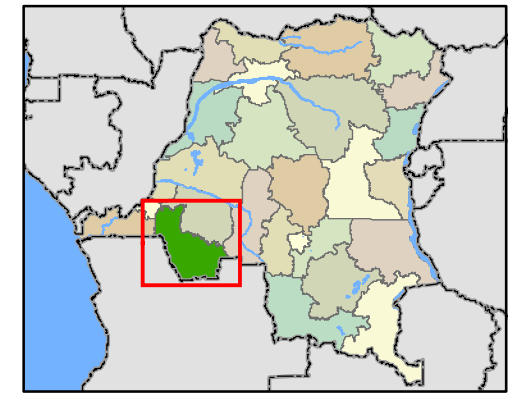
- 0 - 10
- 10 - 20
- 20 - 30
- 30 - 40
- > 40

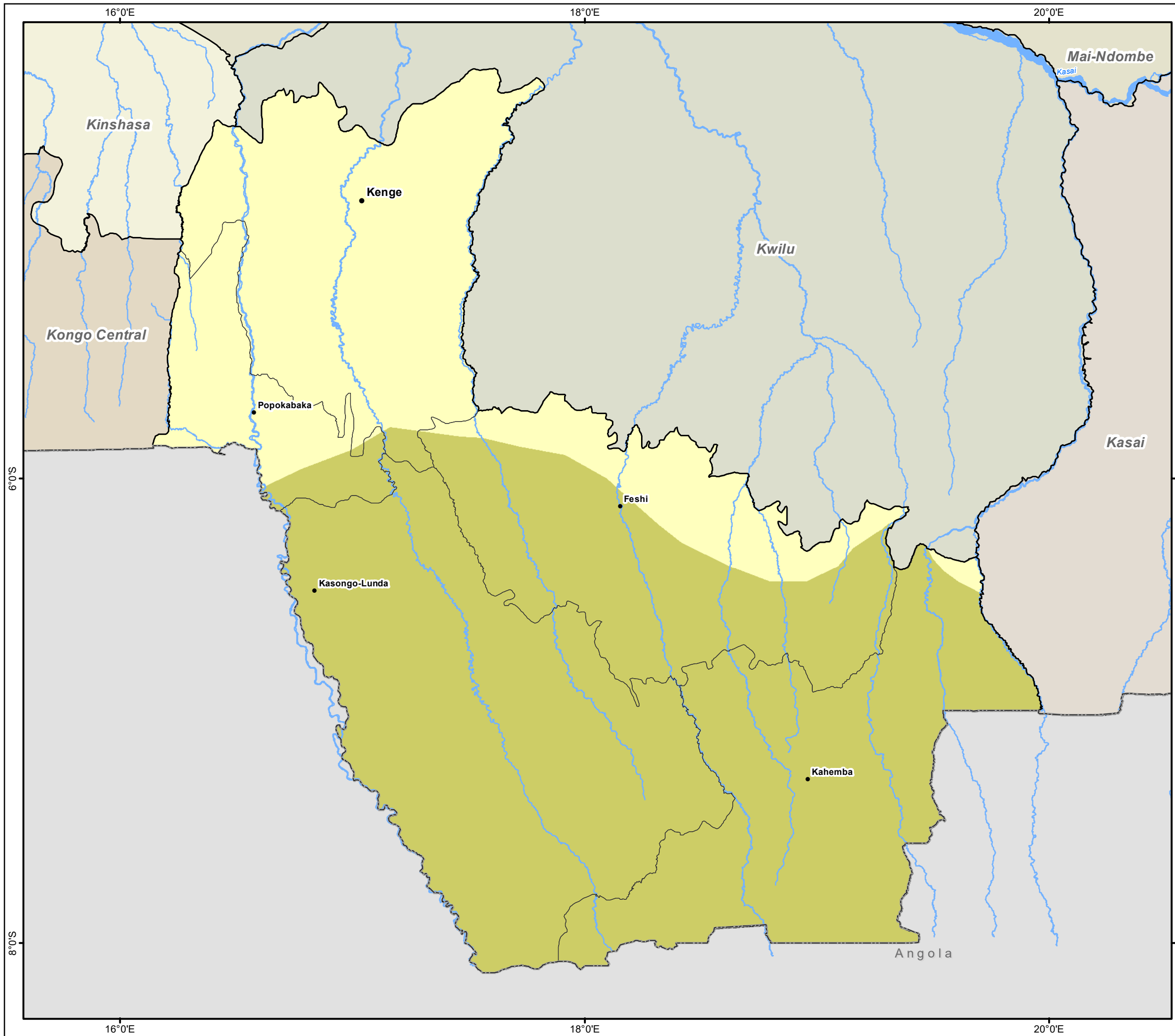
- Chef-lieu de Province
- Chef-lieu de Territoire
- Réseau hydrographique
- ▭ Frontière nationale
- ▭ Limite province
- ▭ Limite territoire

Source: Modèle Numérique de Terrain issu de SRTM à la résolution de 30 mètres



Système de coordonnées : WGS 84





République Démocratique du Congo

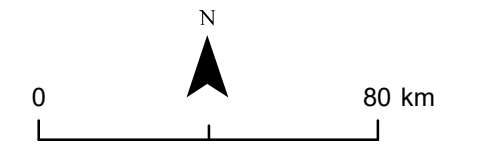
Kwango

Zonage en grands massifs forestiers

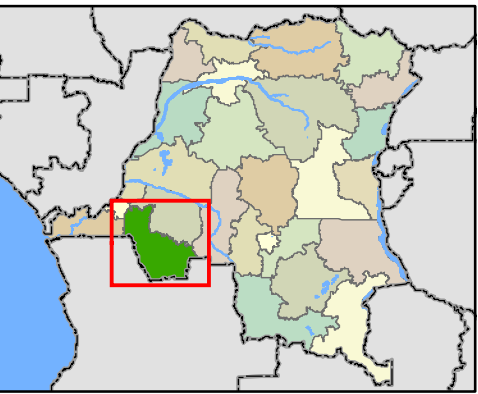
Grands massifs forestiers

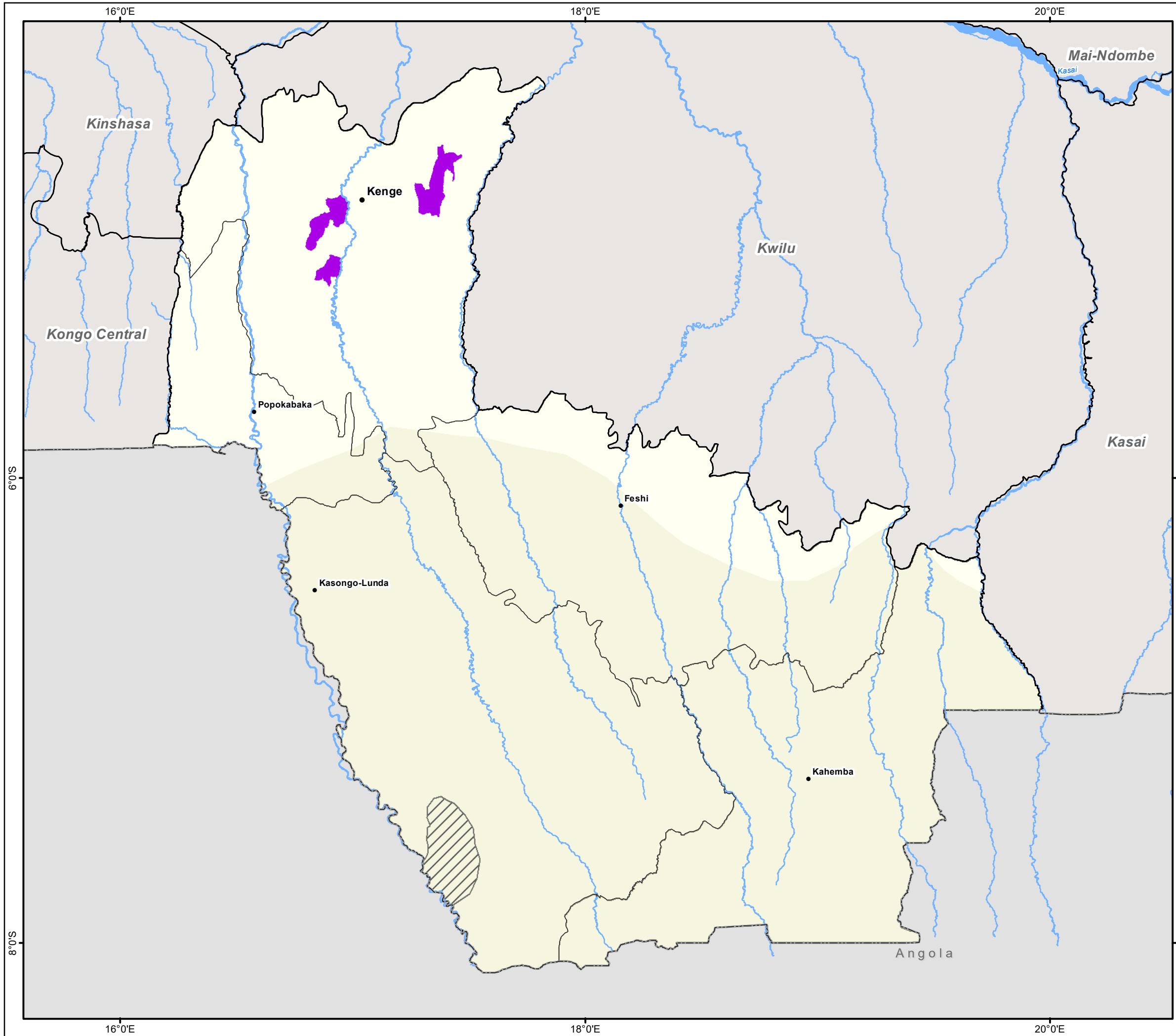
- Forêt dense sèche (Miombo)
- Savane

- Chef-lieu de Province
- Chef-lieu de Territoire
- Réseau hydrographique
- ▭ Frontière nationale
- ▭ Limite province
- ▭ Limite territoire



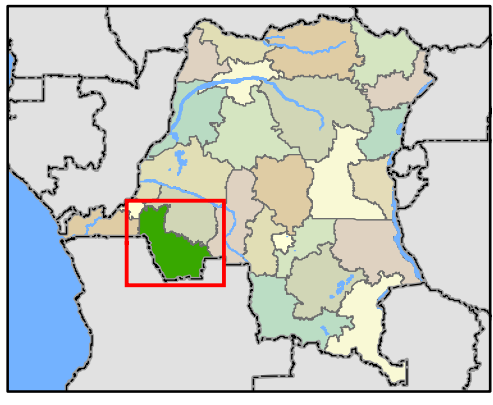
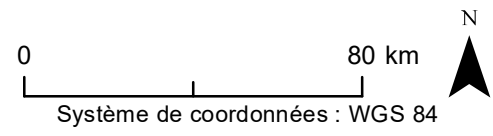
Système de coordonnées : WGS 84

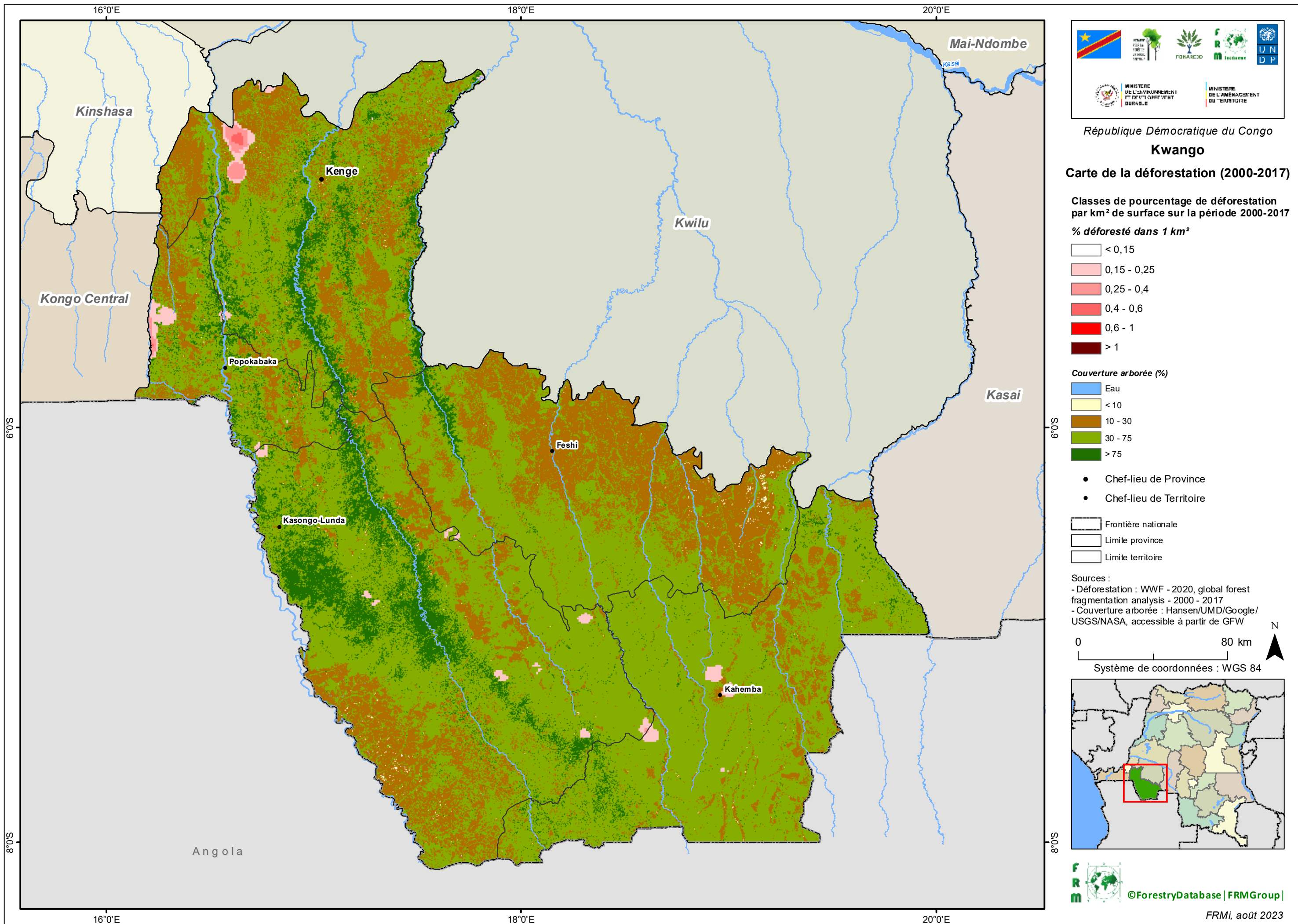




République Démocratique du Congo
Kwango
Affectations forestières des terres

- Aire protégée**
- Aire protégée nationale
- CFCL de délimitation connue**
- CFCL attribuée
- Grands massifs forestiers**
- Forêt dense sèche (Miombo)
 - Savane
 - Chef-lieu de Province
 - Chef-lieu de Territoire
 - Réseau hydrographique
 - Limite province
 - Limite territoire





République Démocratique du Congo
Kwango

Carte de la déforestation (2000-2017)

Classes de pourcentage de déforestation par km² de surface sur la période 2000-2017

% déforesté dans 1 km²

- < 0,15
- 0,15 - 0,25
- 0,25 - 0,4
- 0,4 - 0,6
- 0,6 - 1
- > 1

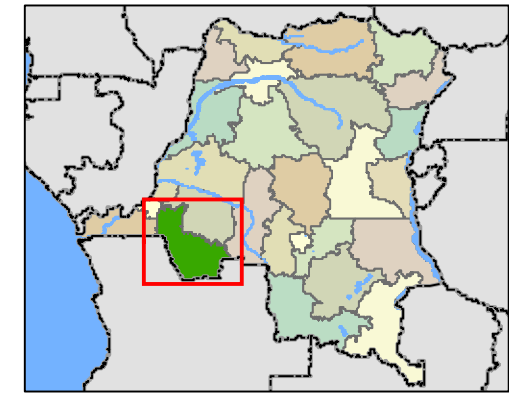
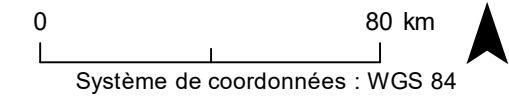
Couverture arborée (%)

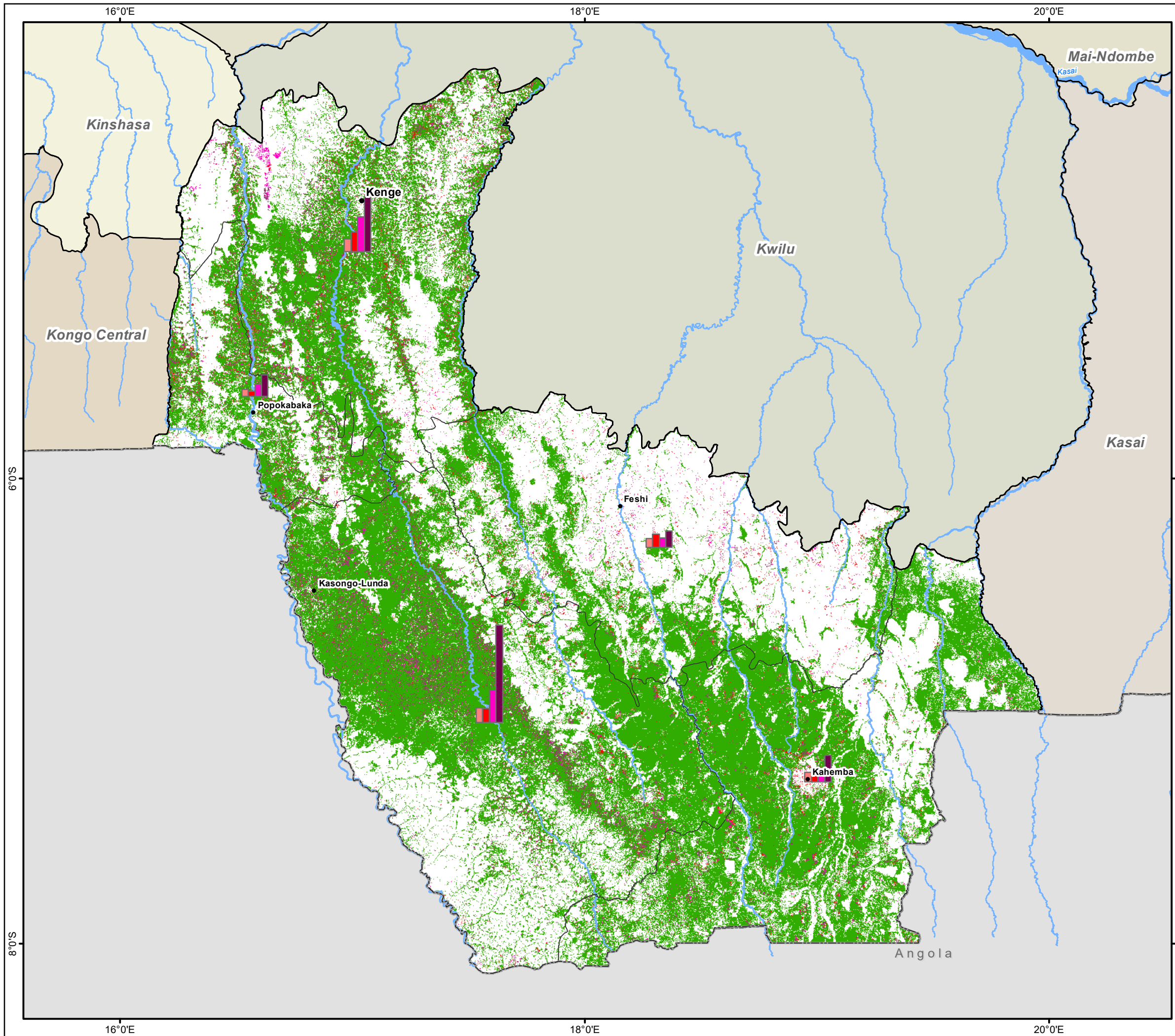
- Eau
- < 10
- 10 - 30
- 30 - 75
- > 75

- Chef-lieu de Province
- Chef-lieu de Territoire

- Frontière nationale
- Limite province
- Limite territoire

Sources :
 - Déforestation : WWF - 2020, global forest fragmentation analysis - 2000 - 2017
 - Couverture arborée : Hansen/UMD/Google/USGS/NASA, accessible à partir de GFW





République Démocratique du Congo

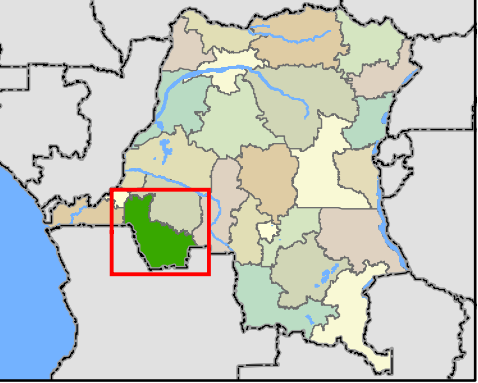
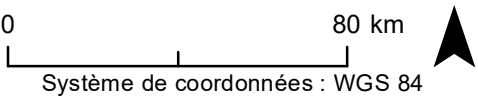
Kwango

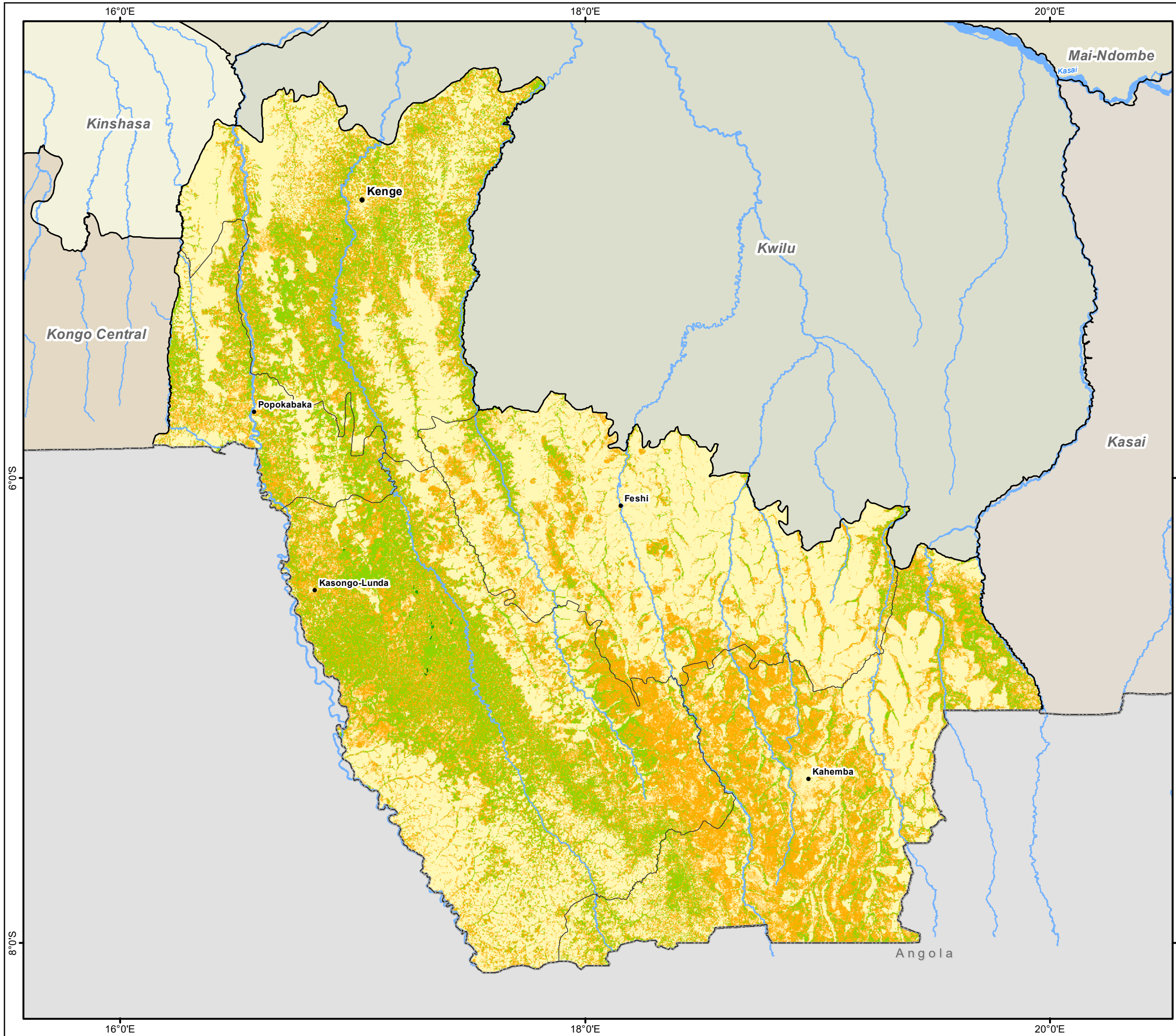
Carte de perte du couvert entre 2001 et 2021

Evolution de la perte du couvert par territoire

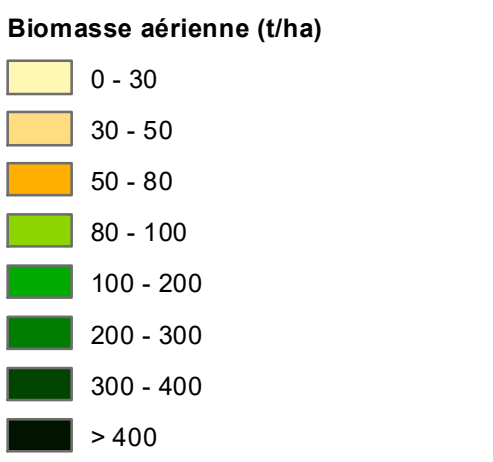


Sources :
Couvert arboré et Perte du couvert :
Hansen/UMD/Google/USGS/NASA,
accessible à partir de Global Forest Watch





République Démocratique du Congo
Kwango
Biomasse aérienne

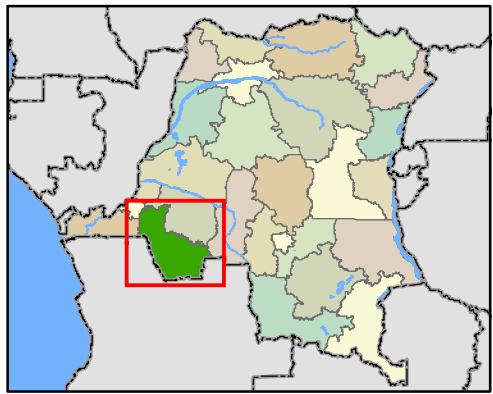


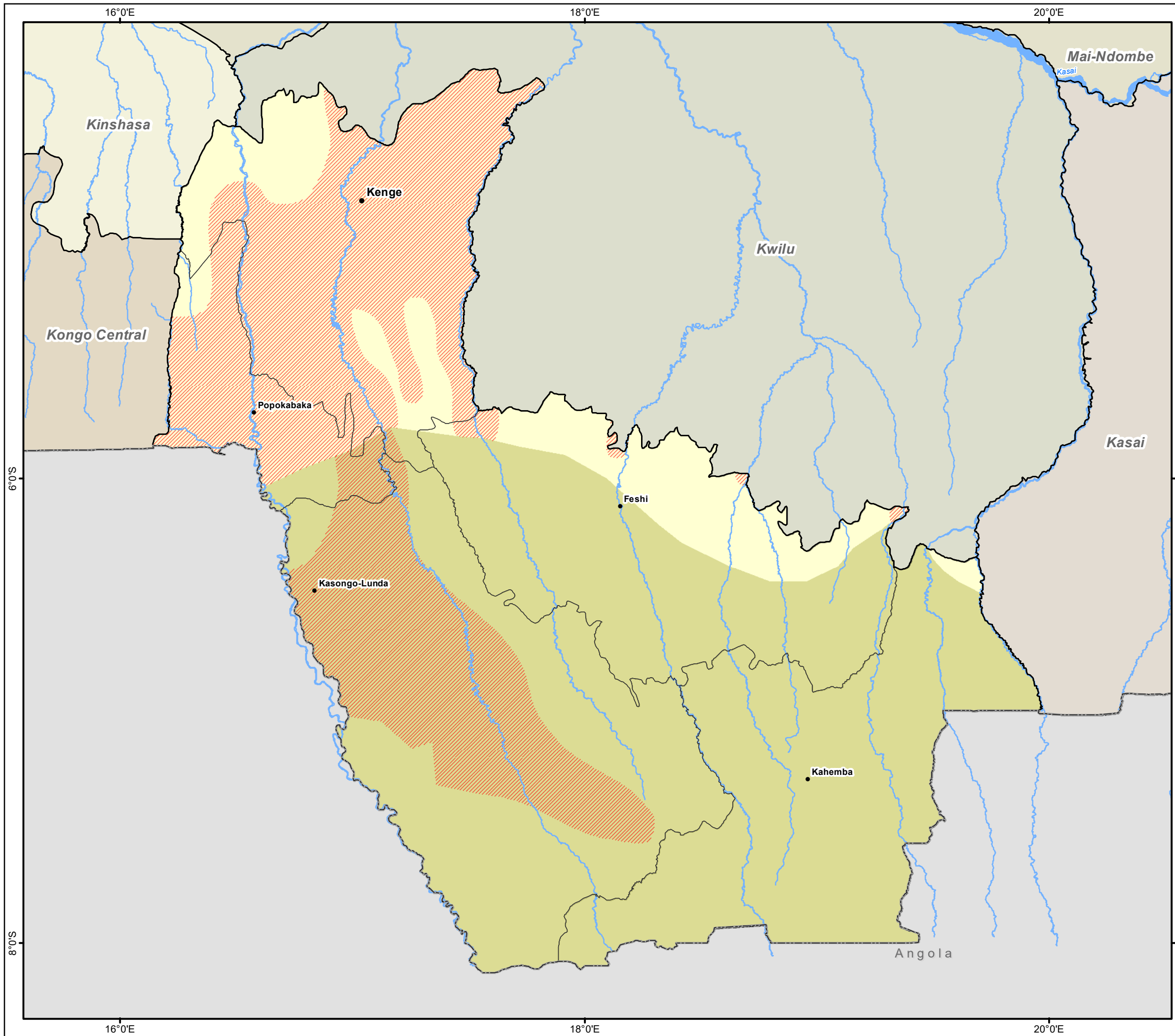
- Chef-lieu de Province
- Chef-lieu de Territoire
- Réseau hydrographique
- Frontière nationale
- Limite province
- Limite territoire

Sources :
 Biomasse aérienne : Bouvet et al., 2018; Avitabile et al., 2016



Système de coordonnées : WGS 84

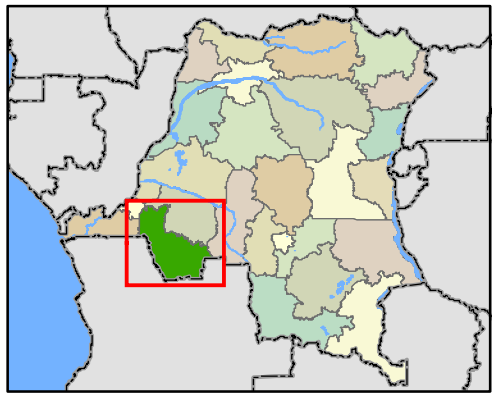
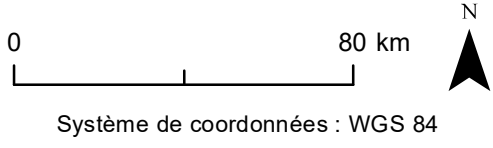


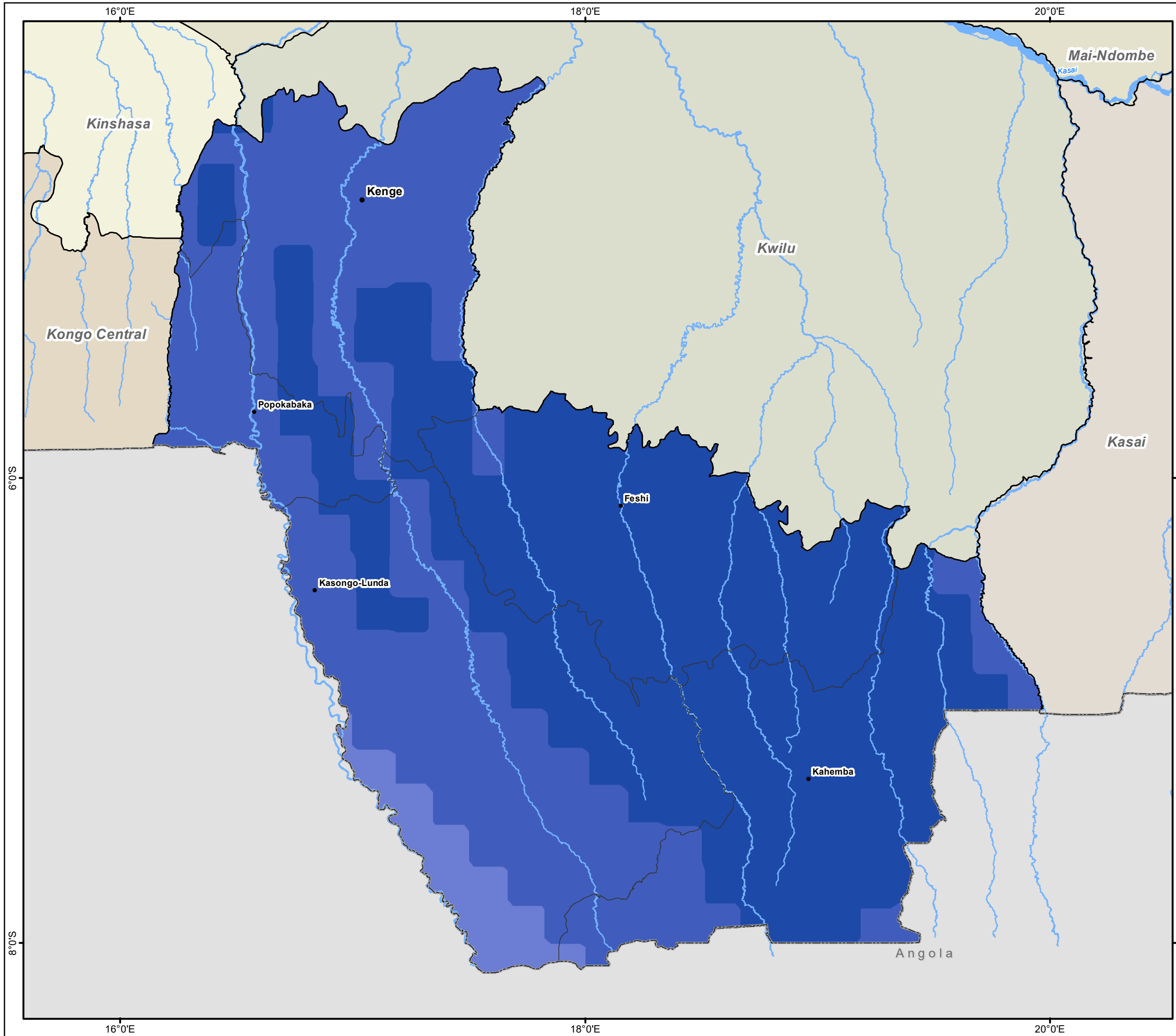


République Démocratique du Congo
Kwango
Haut Stock de Carbone (HSC)

- Haut Stock de Carbone
- Grands massifs forestiers**
- Forêt dense sèche (Miombo)
- Savane
- Chef-lieu de Province
- Chef-lieu de Territoire
- Réseau hydrographique
- Frontière nationale
- Limite province
- Limite territoire

Sources :
 Biomasse aérienne : Bouvet et al., 2018;
 Avitabile et al., 2016
 Tourbières : Dargie et al., 2017





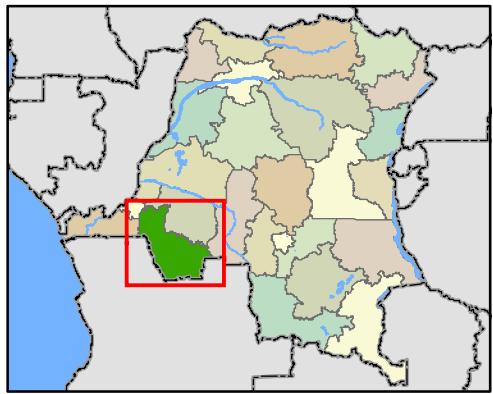
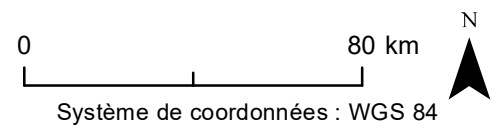
République Démocratique du Congo
Kwango
Carte des projections climatiques : Pluviométries

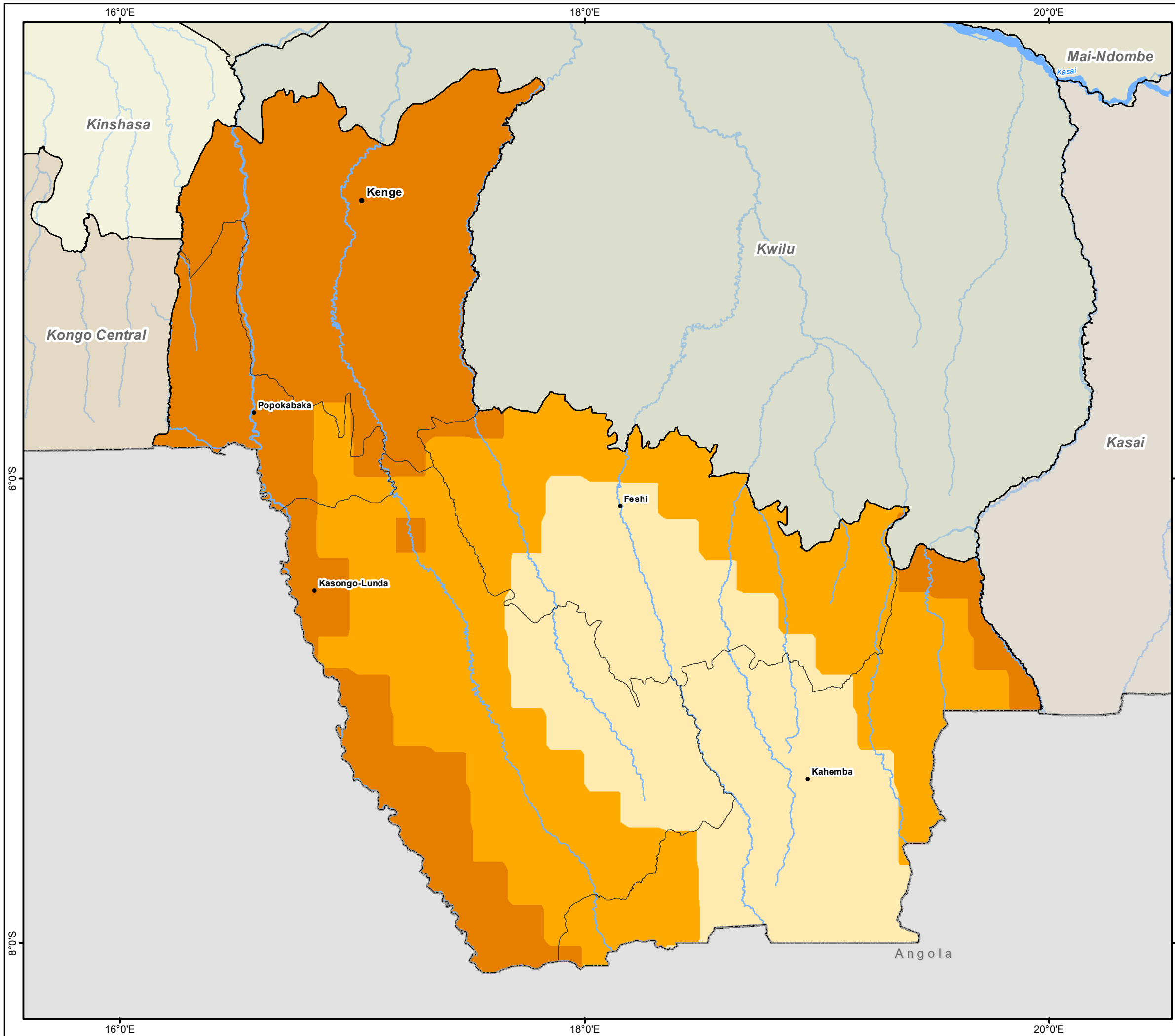
Moyenne annuelle de 2021 à 2040

- 1 200 - 1 400 mm/an
- 1 400 - 1 600 mm/an
- 1 600 - 1 800 mm/an

- Chef-lieu de Province
- Chef-lieu de Territoire
- Réseau hydrographique
- ▭ Limite province
- ▭ Limite territoire

Source: Données météorologiques mensuelles en projection (2021-2040), (www.worldclim.org)

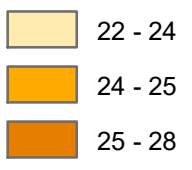




République Démocratique du Congo
Kwango

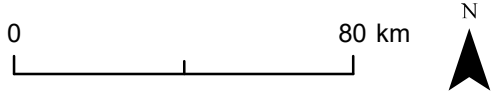
**Carte des projections climatiques :
 Température**

Moyenne annuelle de 2021 à 2040



- Chef-lieu de Province
- Chef-lieu de Territoire
- Réseau hydrographique
- ▭ Frontière nationale
- ▭ Limite province
- ▭ Limite territoire

Source: Données météorologiques mensuelles en projection (2021-2040), (www.worldclim.org)



Système de coordonnées : WGS 84

